

Narvik Bedriftshelsetjeneste



Kort om Narvik Bedriftshelsetjeneste

- Kontor i Fagernesveien 2 i Narvik.
- Etablert i 1982.
- Organisert som et samvirkeforetak.
- Har til sammen ni ansatte: daglig leder, bedriftslege, bedriftssykepleiere, bedriftsfysioterapeuter og yrkeshygieniker.
- Fokus på forebyggende arbeidsmiljøarbeid etter krav i arbeidsmiljøregelverket.

Adresse: Fagernesveien 2, Narvik



Heis Hovedinngang

Veibeskrivelse

Fra nord

Kjør E6 eller fylkesvei 7575 sørover mot Narvik og passer gjennom sentrum.

I lyskrysset ved Sjømannskirka svinger du høyre mot Narvik Havn. Fortsett deretter rett fram inn på Havnegata/Fagernesveien.

Vi er lokalisert på høyre side av veien.

Fra sør

Kjør E6 nordover mot Narvik og kjør forbi Ankenes.

Ta til høyre i rundkjøringa etter at du har kjørt over brua. Fortsett på Fagernesveien (ca 2 km).

Vi er lokalisert på venstre side av veien

Parkering

Du finner avgiftsfrie parkeringsplasser rundt bygget. Sykkelparkering er også tilgjengelig utendørs.

Buss

Narvik bussterminal er nærmeste stopp for regionale busser og flybussen. Bybuss 3 stopper på Havna, som ligger helt i nærheten av våre lokaler.

Områder som Narvik Bedriftshelsetjeneste bistår med:

- Samarbeidsmøter, med utarbeidelse av planer for samarbeidet.
- Rådgivning om arbeidsmiljø og arbeidshelse.
- Kartlegging og risikovurdering av arbeidsmiljøet.
- Forebygging og oppfølging av sykefravær.
- Bistand i Akan-arbeid.
- Fremme forslag om forebyggende tiltak
- Deltakelse i utvalg og møteforum med fokus på arbeidsmiljø og HMS-arbeid.
- Kontroll av arbeidstakernes helse under hensyn til arbeidssituasjonen.
- Opplæring og kurs relatert til HMS, arbeidsmiljø og arbeidshelse.
- Bistå ved henvendelser fra arbeidstaker, verneombud og arbeidsmiljøutvalg.

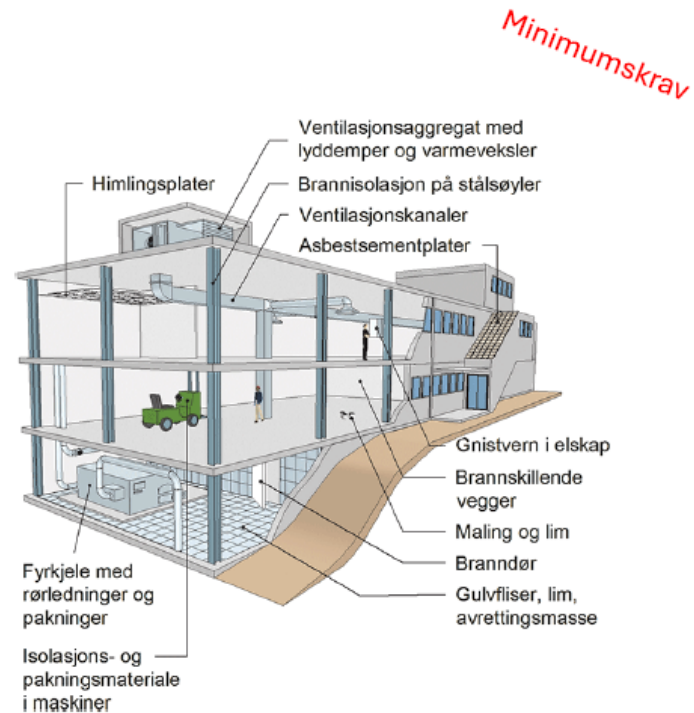
Støveksponering i byggeleggsbransjen

- Ansatte eksponeres for mye støv der det kan være forekomster av asbest og kvarts.
- Statens arbeidsmiljøinstitutt (STAMI) dokumenterer eksponering og helseutfordringer knyttet til dette.
 - STAMI`s kartlegging viser at bransjen utsettes for atskillig mer asbest- og kvartsstøv i forhold til andre.
 - Kreft i luftveiene og andre lungesykdommer har flere tilfeller innenfor denne bransjen i forhold til andre.
- Flere land foreslår stadig lavere grenseverdier for både kvartsstøv og asbest.

Asbest i arbeidsatmosfæren

Arbeidsgiver skal

sikre at bygg kartlegges før rivings-, reparasjons- og vedlikeholdsarbeid i bygg oppført før forbudet mot asbest (dvs for Norge 1985)



Illustrasjon: Sintef Byggforsk

Arbeidsgiver skal:

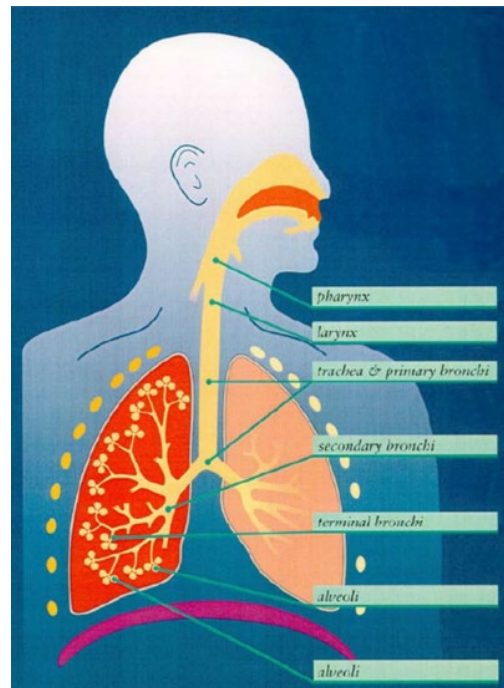
- ta alle nødvendige skritt for å identifisere asbestholdige materialer
- innhente informasjon fra bygningseiere, andre arbeidsgivere og fra andre kilder, inkludert relevante registre
- Hvis fremdeles usikkert om bygget inneholder asbest:
=> undersøkelse utført av en kvalifisert fagperson.
- Informasjon fra undersøkelsen skal deles med andre virksomheter som skal utføre arbeid i bygget

Kvarts i arbeidsatmosfæren

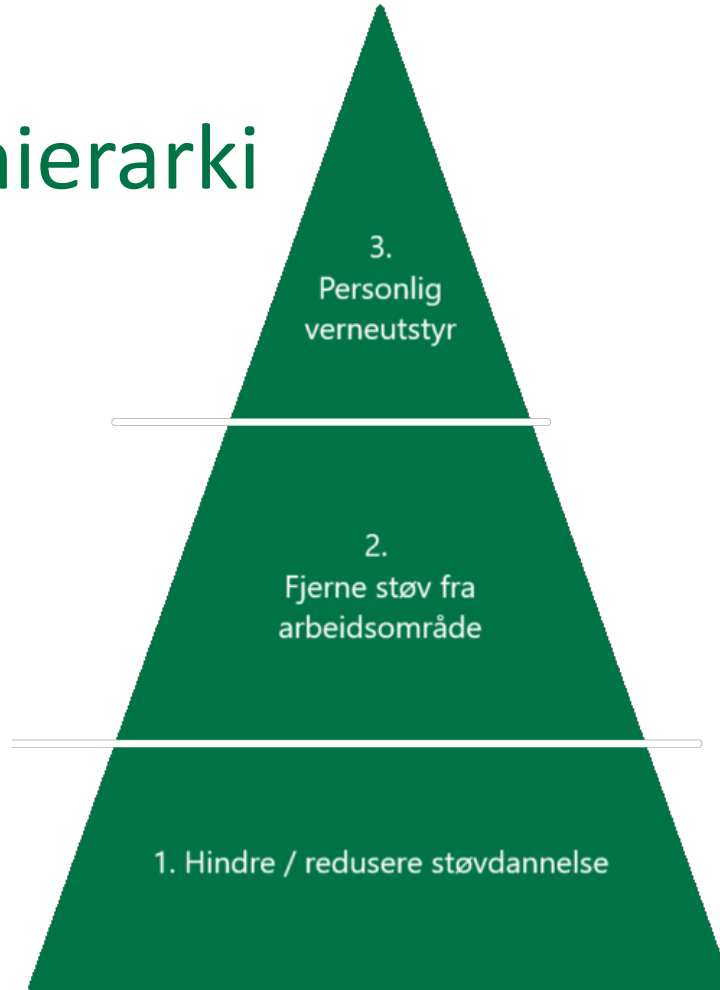
- Regulert gjennom «Liste over grenseverdier for forurensninger i arbeidsatmosfæren», som gjennomsnitt av **8-timers arbeidsdag**.
- Grenseverdier er satt ut fra tekniske, medisinske og økonomiske vurderinger.
- Gjeldende grenseverdi i Norge for kvartsstøv:
 - Respirabelt støv: 0,05 mg støv/m³

Helseeffekter av kvarts

- Det er den krystallinske formen av kvarts som er mest helseskadelig
- Helsefaren er relatert til innånding av respirabelt kvarts
- Respirabelt støv er den fineste fraksjonen av støvet (< 5 mikrometer) som ved innånding når helt ned til lungeblærene (alveolene)
- Kols, silikose (steinlunge), lungekreft



Tiltakshierarki



Støvbekjempelse / forebygging

- Innebygging – unngå å spre støvet
- Bruk av **vann** –dempe støvet med vann, damp, vanntåke
- Godt renhold av lokaler, kjøretøy mm (minske støvmengden)
- Ikke koste – da spres støvet – ikke bruke trykkluft
- God **ventilasjon** m/posefiltre, støvsuging mm
- Gode arbeidsrutiner (prosedyrer, beskrivelser for arbeid som innebærer risiko for kvarts-eksponering)
- Gode rutiner for personlig rengjøring (**Klær**, hud, mm)
- **Personlig verneutstyr** - maske
- Opplæring

Ta kontakt med oss

NARVIK BEDRIFTSHELSETJENESTE

Fagernesveien 2,
Narvik

www.narvikbht.no

76969090

Jon Ivar Sandnes, daglig leder: 46921876, jon@narvikbht.no